

Név:

Neptun-kód:

Ellenőrizte:

BME Anyagtudomány és Technológia Tanszék, MT épület

Probléma: A vevő a nemesített 42CrMo4 alapanyag vásárlását követően a várt 48HRC helyett, csak 32HRC-t mért. Mi lehet az oka?

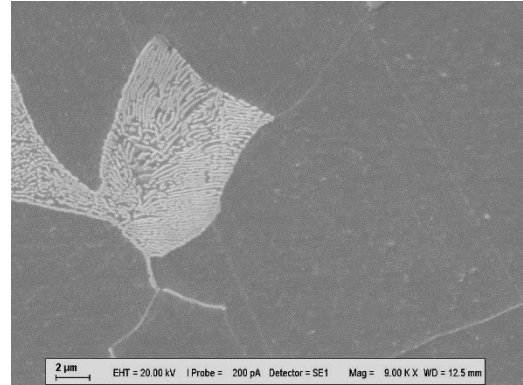
42CrMo4 kémiai összetétel*

Elemek	Tömeg%
Cr	0,9-1,2
Mo	0,15-0,3
C	0,38-0,44
Mn	0,6-0,9
P	≤0,025
S	≤0,035
Si	≤0,75
Fe	arányos

Vizsgált alkatrész anyagösszetétele

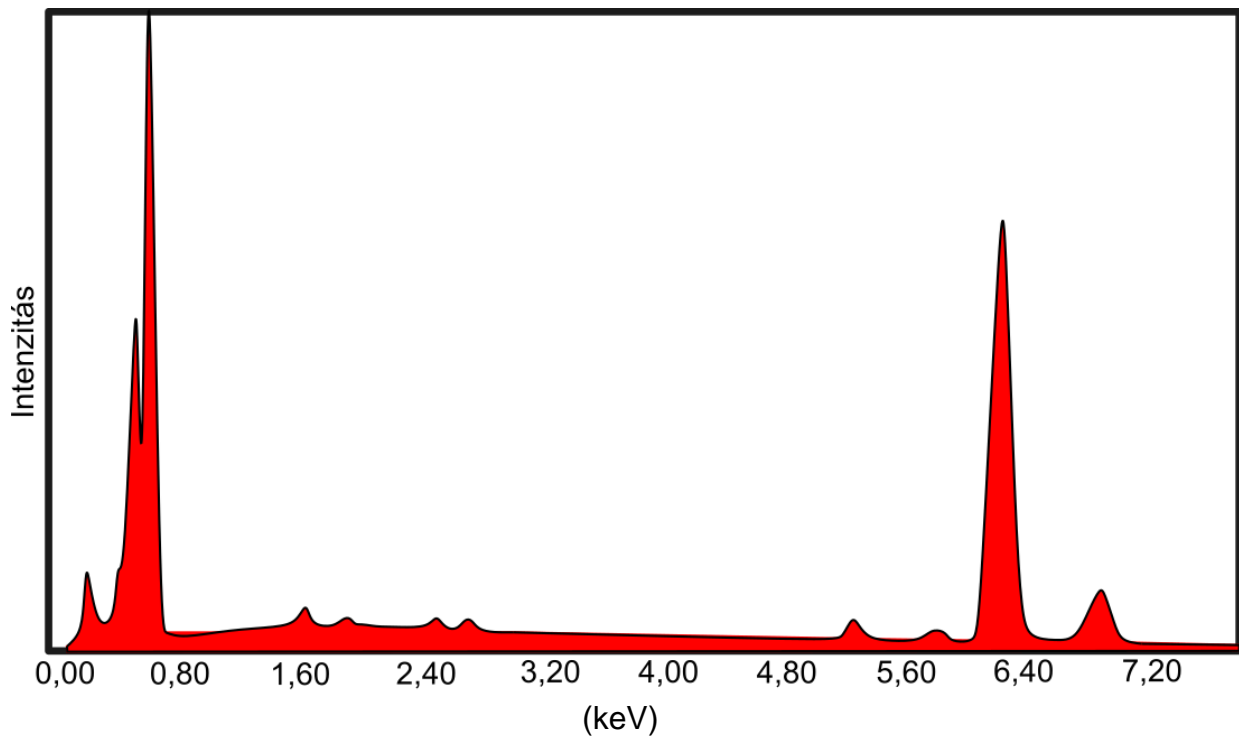
Elemek	Tömeg%	keV
	?	0,277
	0,35	1,739
	0,02	2,013
	0	2,307
	1,35	5,411
	1,47	5,894
	96,71	6,398
	0,1	17,411

Vizsgált terület elektronmikroszkópos képe



*<http://loksacel.hu/wp-content/uploads/2018/10/42crmo4.pdf>

Jelölje be az EDS-spektrumon az intenzitási csúcsokhoz tartozó elemeket. **Figyelem! Az elemek nem olyan sorrendben vannak, mint a fenti táblázatban!**



A gyártási anyagminőség kémiai összetételét és az alkatrész kémiai összetételét összehasonlítva az alábbiakat állapítottam meg:

.....

.....

.....

